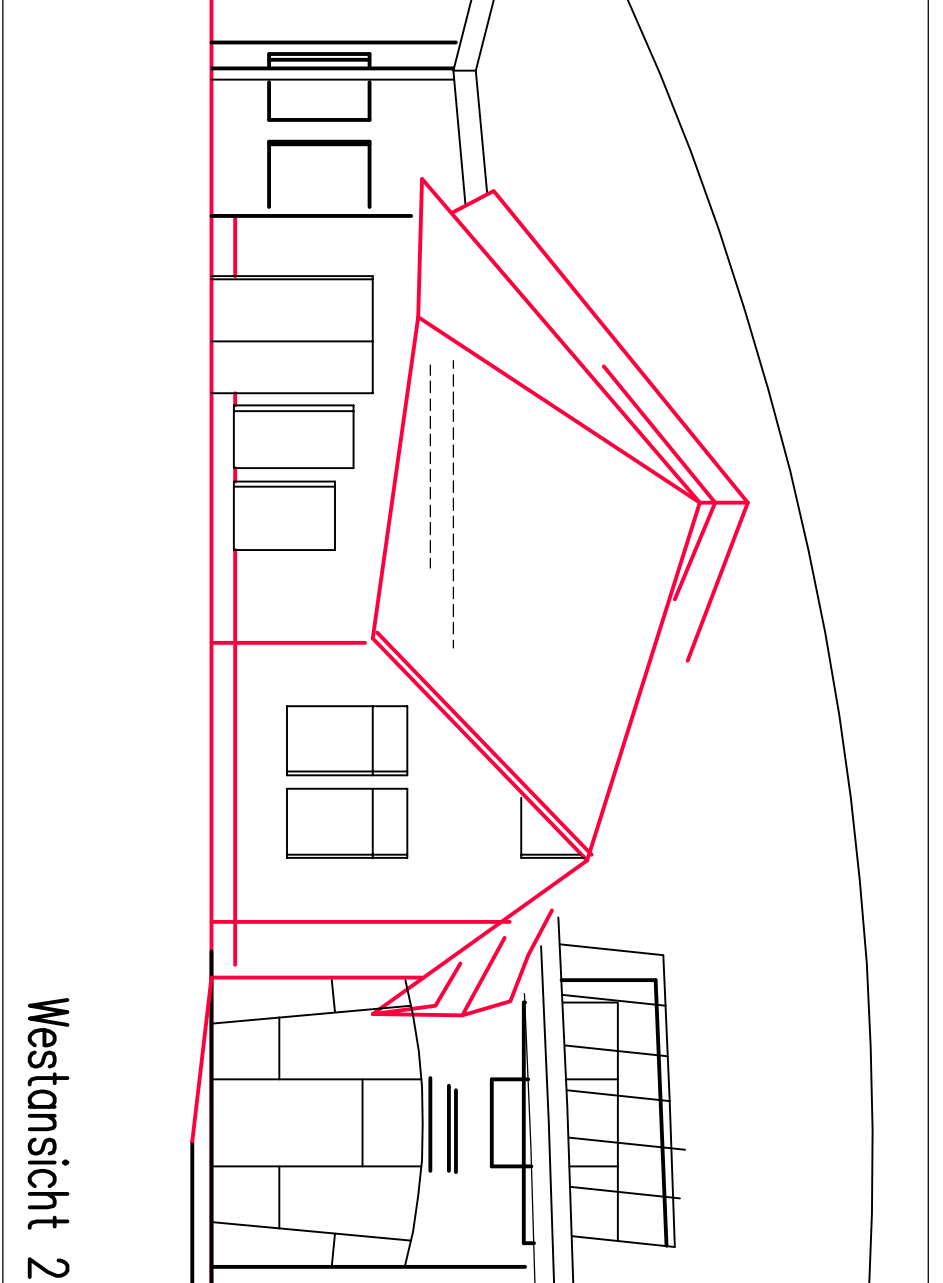
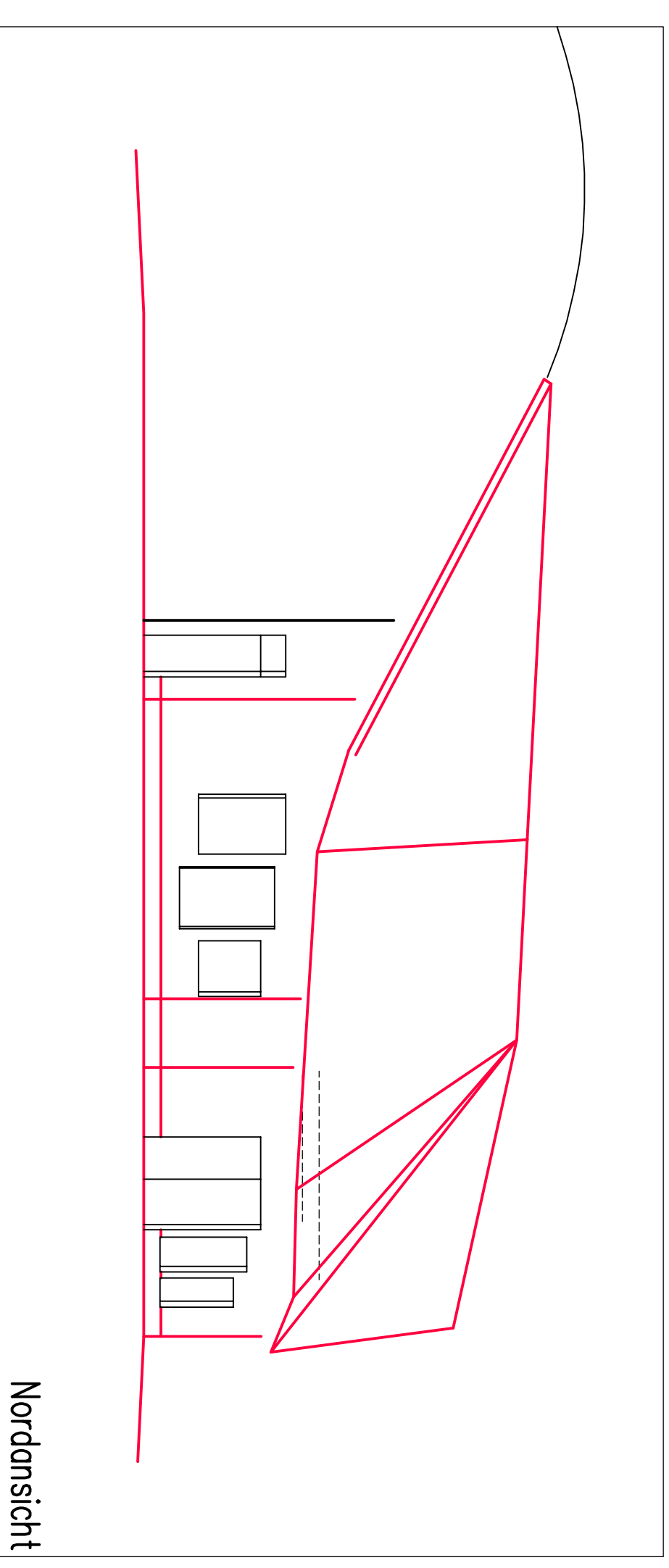


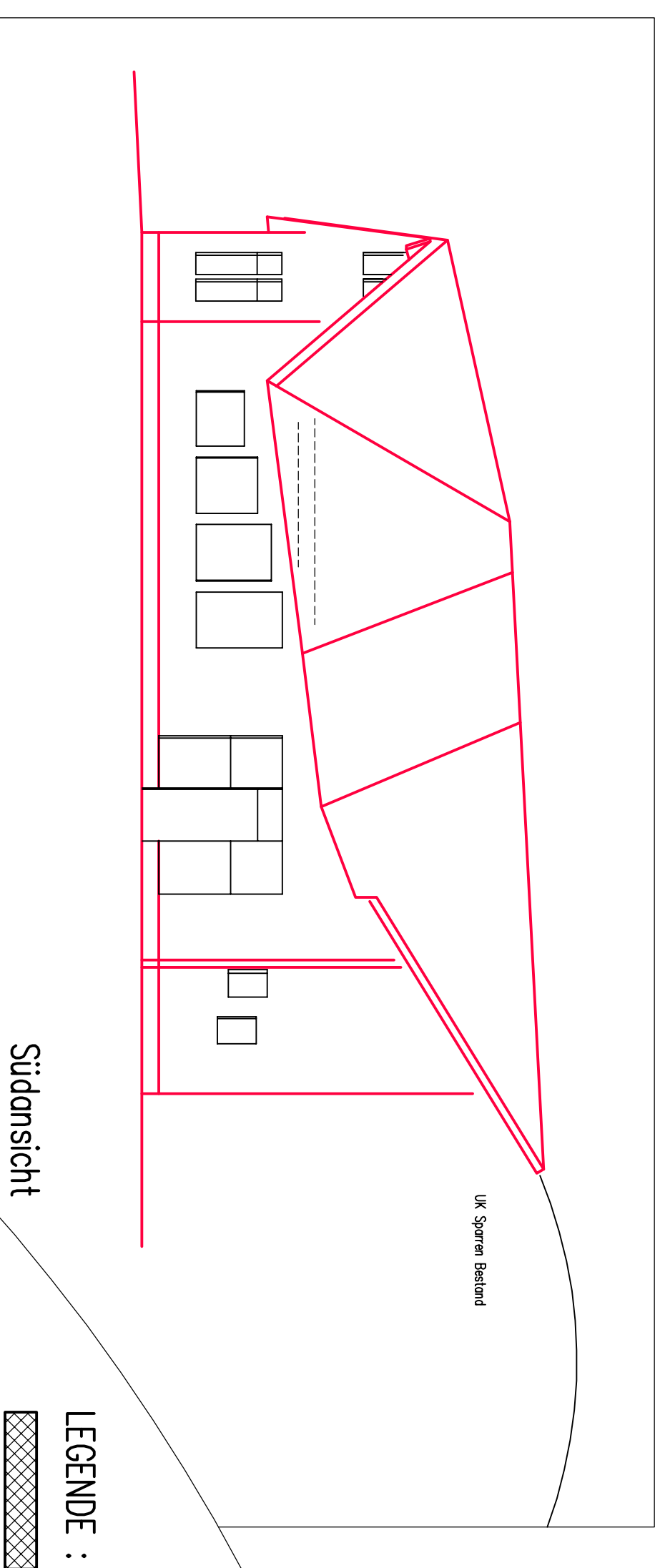
Westansicht 1





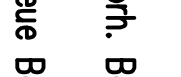
Westansicht 2



Nordansicht



Südansicht

- LEGENDE :**
-  vork. Bauelemente
  -  Neue Bauelemente
  -  Abriss Bauelemente

projekt : Erweiterung um einen Gruppenraum

bauherr : Medienkindergarten Mitter e.V. 2014

architekt : THOMAS SEIFERTS AG, 10205 Berlin, 22.5.04 (04 - 7)

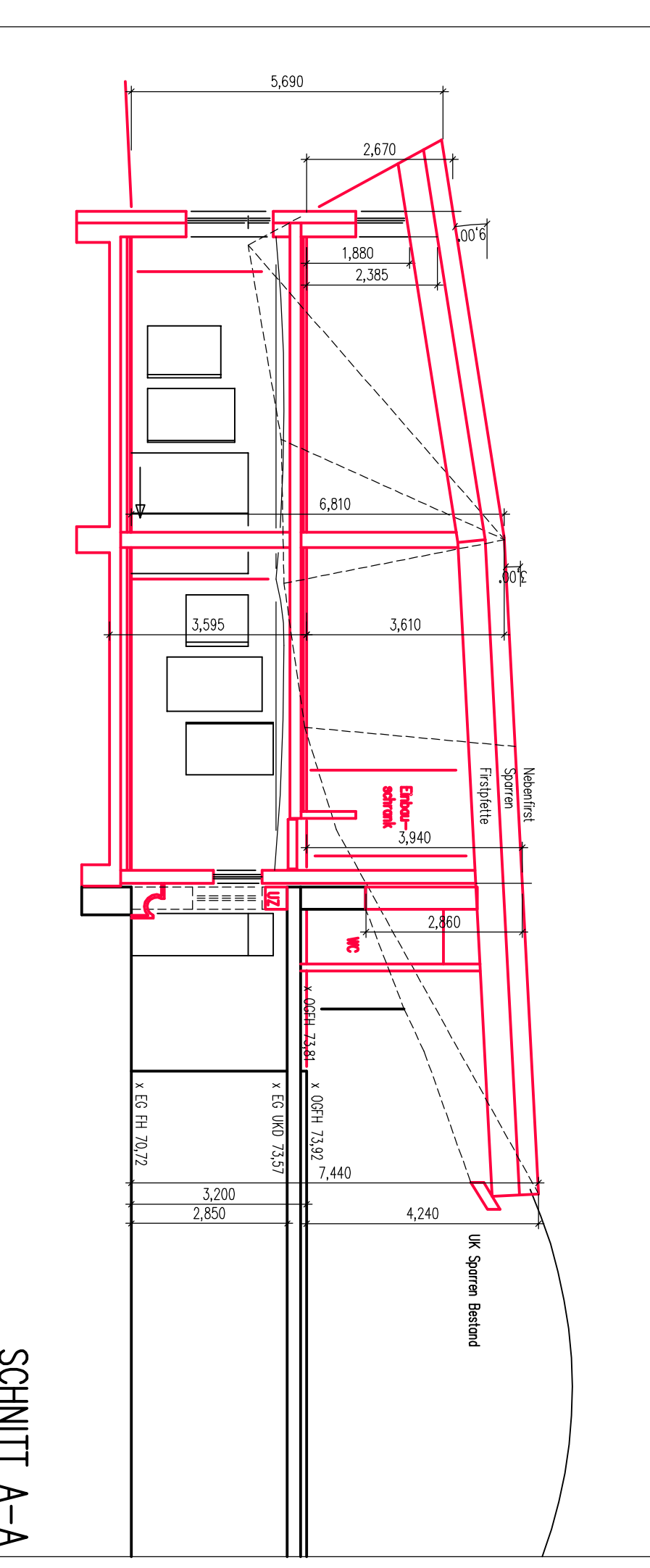
statik : \_\_\_\_\_

planbez. : **BAUPLAN** für die Erweiterung um einen Gruppenraum

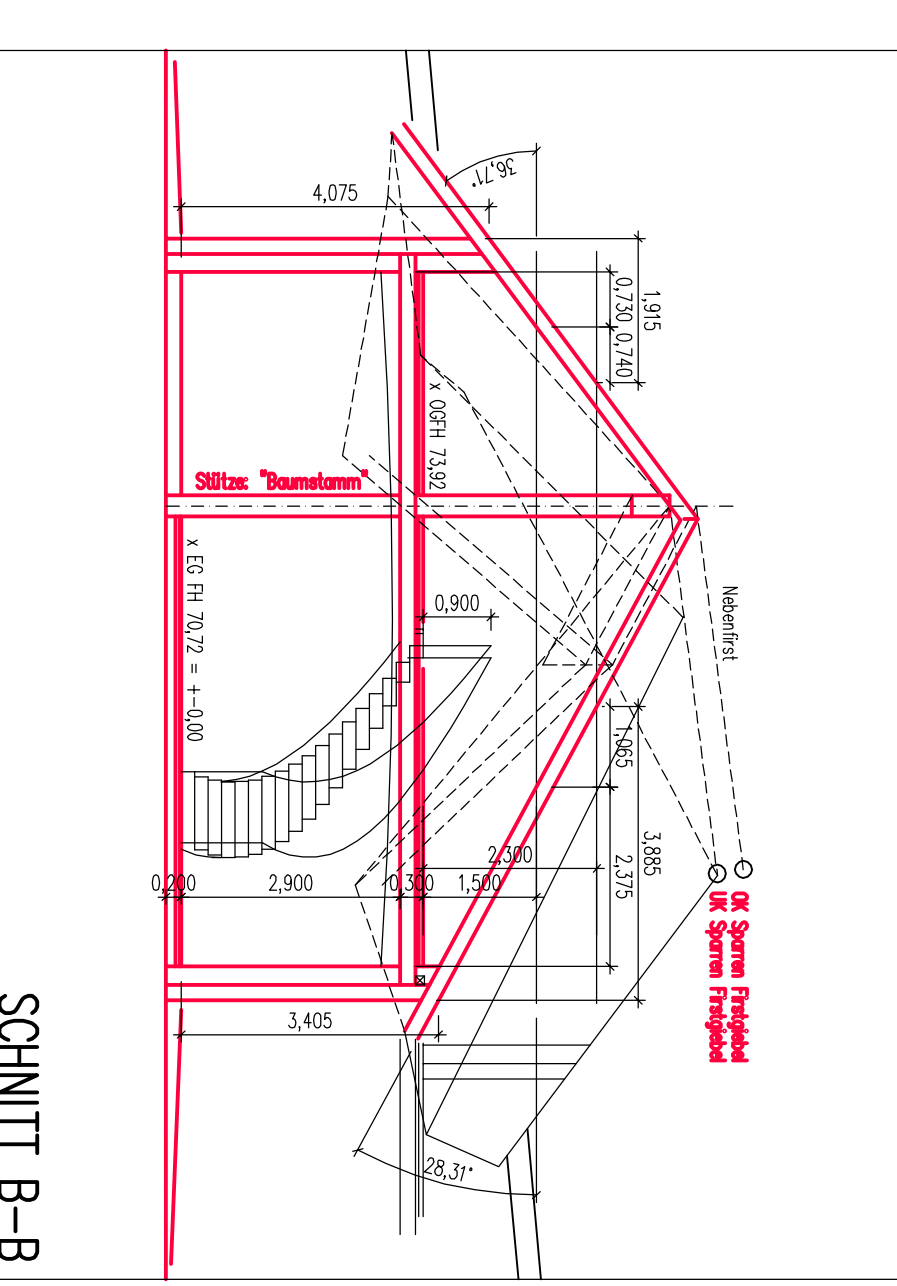
maßstab : 1:100

blatt : 3/3

servat : servat projekt : 2014/05/04  
 projekt : 2014/05/04  
 projekt : 2014/05/04



SCHNITT A-A



SCHNITT B-B